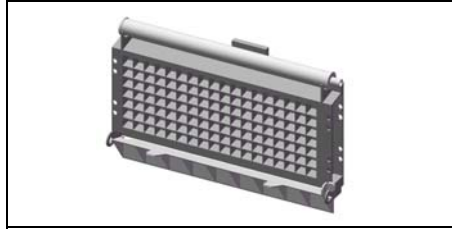


BAR LINE

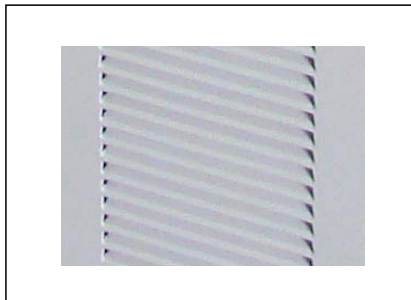
5 系列

BL 25

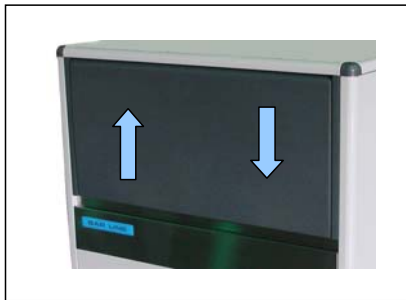
全自动商用制冰机



方块冰
2.22X2.22X2.22(cm)



环氧树脂喷粉外壳
*另有不锈钢材料外壳可供选择



垂直式开门

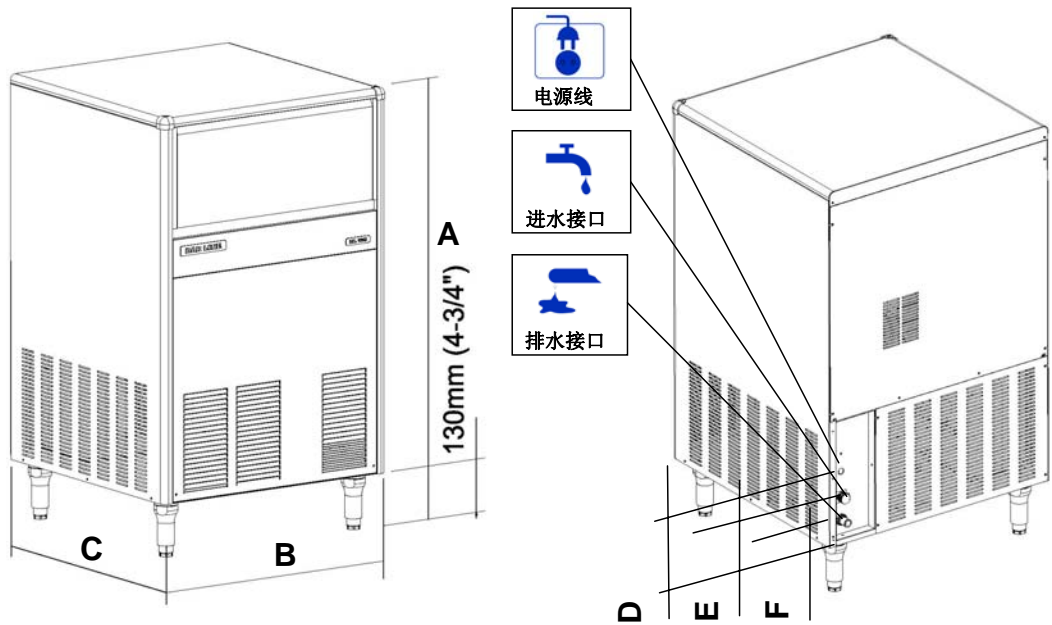


含指示灯的PC板

型号	冷凝方式	产冰量		储冰量		电源类型	外形尺寸		含腿高度		制冷剂
		[kg]	[lbs]	[kg]	[lbs]		[HxWxD mm]	[HxWxD inches]	[H mm]	[H inches]	
BL 25	风冷	25.5*	57	14	31	230/50/1	735x478x580	28-60/64"x18-53/64"x22-54/64"	865	34-1/16"	R134a
BL 25H											

*在10℃(50°F)水温/10℃(50°F)室温条件下。
另有高度为30mm的调节腿,适用于制冰机放置在工作台下。

BAR LINE



单位:mm

型号	外形尺寸			外接电源、进/出水接口尺寸		
	高(不含腿)-A	宽-B	深-C	电源线-D	进水口-E	排水口-F
BL 25 BL 25H	735	478	580	190	120	55

型号	冷凝方式	压缩机功率		电源线	功率	保险丝	耗电量	耗水量		净重		毛重	
		[BTU/h]	[W]	[Ømm ²]	[W]	[A]	[KWh]	[l/h]	[gal/h]	[kg]	[lbs]	[kg]	[lbs]
BL 25 BL 25H	风冷	2287	672	3 X 1.5	340	16	6.5	4.6	1.2	43	95.6	52	115

BL25 产冰量
BL25H



室温



水温

T	90°	70°	60°	50°	
°C	32°	21°	15°	10°	
50°	44	52	55	56	lbs
10°	20	23.5	24.8	25.5	kg
70°	40	48	53	55	lbs
21°	18	22	24	25	kg
90°	32	37	40	43	lbs
32°	14.5	17	18.2	19.6	kg
100°	30	34	37	40	lbs
38°	13.6	15.5	16.8	18	kg



24h

制冰机使用环境要求

最小值		最大值	
10°C (50°F)	室温	40°C (104°F)	
5°C (41°F)	水温	35°C (95°F)	
-10%	电压	+10%	
1BAR 14psi	水压	5BAR 70psi	

BAR LINE